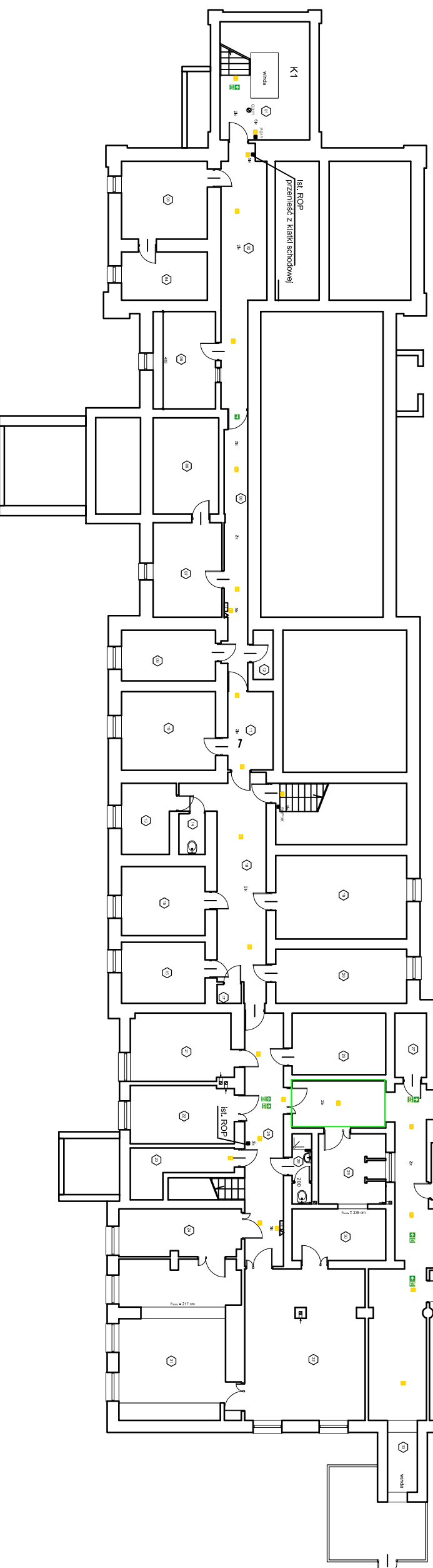


PIWNICE

Wykaz pomieszczeń

01	Klatka schodowa	18	korytarz	35	magazyn
17,221	posadzka bet.	293,47	gres	10,271	gres
02	korytarz	19	sztalnia	38	ładownia
24,701	posadzka bet.	27,801	gres	92,741	gres
03	magazyn	20	magazyn białejzyi czystej	37	magazyn
16,851	posadzka bet.	17,861	gres	16,911	ładownia
04	magazyn	21	pom. socjalne	38	ładownia
10,431	posadzka bet.	17,361	wyładztina pcv	12,561	gres
05	magazyn	22	magazyn białejzyi czystej	39	ładownia
15,341	posadzka bet.	15,191	wyładztina pcv	14,061	gres
06	magazyn wazrow	6,681	kuchnia	40	magazyn
15,921	posadzka bet.	24	posadzka bet.	12,611	gres
07	magazyn wazrow	24	praszownia	41	kommunikacja
16,401	posadzka bet.	25	kommunikacja	42	pokój biurowy
08	korytarz	24,821	gres	8,451	gres
16,211	posadzka bet.	28	hydrofonia	43	pomieszczenie sanitarne
09	akumulatorium	14,571	gres	4,751	pyłki
12,041	posadzka bet.	27	magazyn	44	magazyn
10	magazyn	5,121	gres	14,031	gres
18,041	posadzka bet.	28	wc	45	magazyn
11	korytarz	3,341	pyłki	12,251	gres
9,001	posadzka bet.	29	budownik	46	pom. gospodarcze
12	schowek	11,651	budownik	2,511	gres
2,501	posadzka bet.	30	budownik	47	magazyn wazrow
13	palarnia	12,221	lastwyko	9,151	gres
9,071	posadzka bet.	31	magiel + suszarnia	48	kommunikacja
14	wc	45,601	posadzka bet.	16,261	gres
2,701	pyłki	32	pralnia	49	pokój dyrektora
15	pokój socjalny	45,501	lastwyko	7,781	wyładztina pcv
14,551	terakota	43	winda	50	kuchnia
16	magazyn jajek	4,501	gres	44,231	gres
12,891	posadzka bet.	84,801	kommunikacja	51	magazyn
17	schowek		gres	12,061	gres
1,116	posadzka bet.				

RAZEM: 892,84 m²



LEGENDA:

OKISO
 Oprawy natynkowe, awaryjne, ewakuacyjne LED 1x, 5W, φ 110mm
 automatycznie min 1h, autotest, sygnalizacja stanu akumulatora
 (SO) oprawy sterujacej - stosować na piętrach na klatkach schodowych
 na zewnętrznych stropach oprawy IP 65

Oprawy natynkowe, awaryjne LED z pilotowaniem, automatycznie
 min 1h, autotest, sygnalizacja stanu akumulatora
 Stosować oprawy z pilotowaniem wg PN-EN ISO7010-2012

Aw
 Pilotowana natynkowe oświetlenia podświetlonego z modelem
 sterującym awaryjnym, awaryjne, sygnalizacja stanu
 akumulatora - oświetlenie klatki schodowej
 Sterowanie oświetleniem podstawowym na klatce S2 za pomocą
 czujników ruchu CR

UMIAGA:
 1. Natężenie oświetlenia drogi ewakuacyjnych obliczono za
 pomocą oprogramowania DALIux ewakuacja
 2. Na drogach ewakuacyjnych z zastosowaniem opraw przyłecznych
 ewakuacyjnych, w osi drogi ewakuacyjnej, na poziomie min. 2lx.
 natomiast przy hydrantach, ROP- min.5 lx.
 3. Montaż w linii lokalizacji oraz zastosowanie opraw o
 parametrach innych niż przewidziane w niniejszym projekcie,
 spowoduje konieczność sprawdzenia osiągniętych parametrów,
 4. Szczegóły dotyczące doboru strobów oddymiających w branży
 architektonicznej