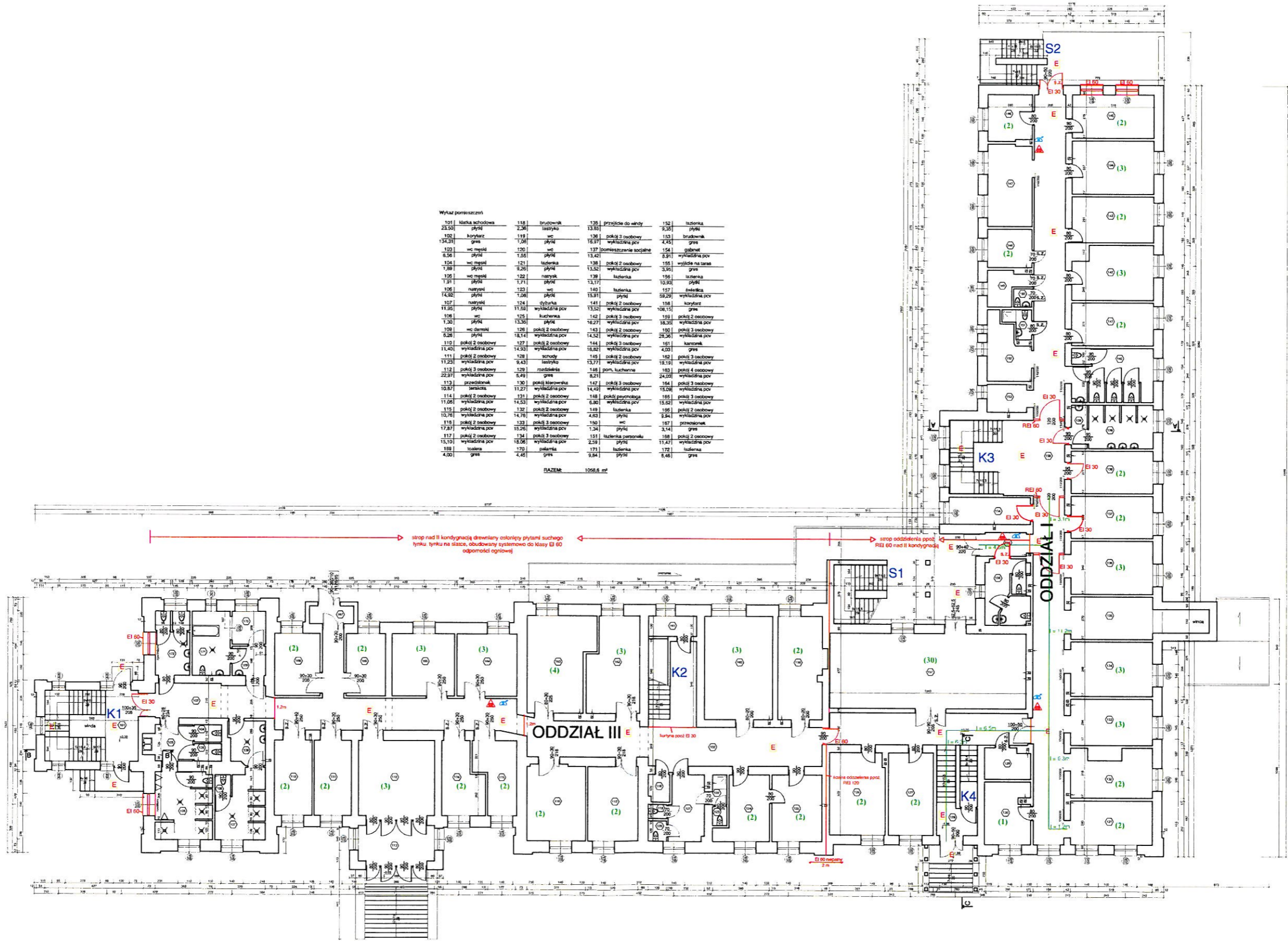


Wykaz pomieszczeń

101	łazienka schodowa	118	brudowik	128	przejście do windy	150	łazienka
101.50	plyta	2,26	łazienka	130	łazienka	9,20	plyta
102	korytarz	119	wc	136	pokój 3 osobowy	10,3	brudowik
104.31	gres	7,06	plyta	137	wykladana pcv	4,45	gres
109	wc męski	120	wc	137	lokalizacja socjalna	1,54	palanet
6.56	plyta	1,55	plyta	134,2	plyta	6,91	wykladana pcv
104	wc męski	121	łazienka	138	pokój 2 osobowy	10,5	wykladana na taras
7,88	plyta	9,26	plyta	135,2	wykladana pcv	3,95	gres
106	wc męski	122	łazienka	139	łazienka	1,56	łazienka
1,91	plyta	1,71	plyta	13,17	plyta	10,93	plyta
106	łazienka	123	wc	140	łazienka	1,57	łazienka
14,62	plyta	7,08	plyta	13,51	plyta	59,29	wykladana pcv
107	łazienka	124	łazienka	141	pokój 2 osobowy	10,8	korytarz
11,95	plyta	11,55	wykladana pcv	135,2	wykladana pcv	106,15	gres
108	wc	125	łazienka	142	pokój 3 osobowy	10,9	pokój 2 osobowy
7,20	plyta	13,38	plyta	142,27	wykladana pcv	18,38	wykladana pcv
109	wc damski	126	pokój 2 osobowy	143	pokój 2 osobowy	10,0	pokój 3 osobowy
6,28	plyta	18,14	wykladana pcv	143,2	wykladana pcv	28,96	wykladana pcv
110	pokój 2 osobowy	127	pokój 2 osobowy	144	pokój 3 osobowy	10,1	korytarz
11,40	wykladana pcv	14,93	wykladana pcv	145,2	wykladana pcv	4,53	gres
111	pokój 2 osobowy	128	schody	145	pokój 2 osobowy	10,2	pokój 3 osobowy
11,23	wykladana pcv	9,43	łazienka	137,77	wykladana pcv	19,19	wykladana pcv
112	pokój 3 osobowy	129	łazienka	146	łazienka	1,58	wykladana pcv
22,97	wykladana pcv	5,49	gres	3,21	łazienka	1,53	wykladana pcv
113	przebiegi	130	pokój 3 osobowy	147	pokój 3 osobowy	10,3	pokój 3 osobowy
10,87	łazienka	11,27	wykladana pcv	14,49	wykladana pcv	15,09	wykladana pcv
114	pokój 2 osobowy	131	pokój 2 osobowy	148	pokój 3 osobowy	10,4	pokój 3 osobowy
11,06	wykladana pcv	14,53	wykladana pcv	6,80	wykladana pcv	15,02	wykladana pcv
115	pokój 2 osobowy	132	pokój 2 osobowy	149	łazienka	1,59	pokój 2 osobowy
10,78	wykladana pcv	14,78	wykladana pcv	4,43	plyta	9,84	wykladana pcv
116	pokój 2 osobowy	133	pokój 2 osobowy	150	wc	1,57	łazienka
17,87	wykladana pcv	15,26	wykladana pcv	1,34	plyta	3,14	gres
117	pokój 2 osobowy	134	pokój 3 osobowy	151	łazienka paronauki	1,58	pokój 2 osobowy
15,10	wykladana pcv	15,06	wykladana pcv	2,59	plyta	11,47	wykladana pcv
118	łazienka	170	łazienka	171	łazienka	1,72	łazienka
4,00	gres	4,45	gres	9,84	plyta	6,48	gres

RAZEM 1056,6 m²



- LEGENDA:
- hydrant wewnętrzny 25
 - gaśnica
 - oświetlenie awaryjne ewakuacyjne
 - przeciwpożarowy wyłącznik prądu
 - drzwi przeciwpożarowe dymoszczelne EI 30 lub EI 60 wg rysunku
 - liczba osób
 - zawór gazowy główny

Obiekt:	Dom Pomocy Społecznej w Popławicach gm. Urzędów		
Temat:	Ekspertyza stanu ochrony przeciwpożarowej w trybie 4.2 pkt. 2.1.3a rozporządzenia Ministra Infrastruktury z dnia 12 kwietnia 2002r. (Dz.U. z 2002r. nr 73 poz. 690 z późn. zm.)		
Opracował:			
Nazwa rysunku:	Rzut II kondygnacji	Skala:	1:100
		Nr ew.:	3